

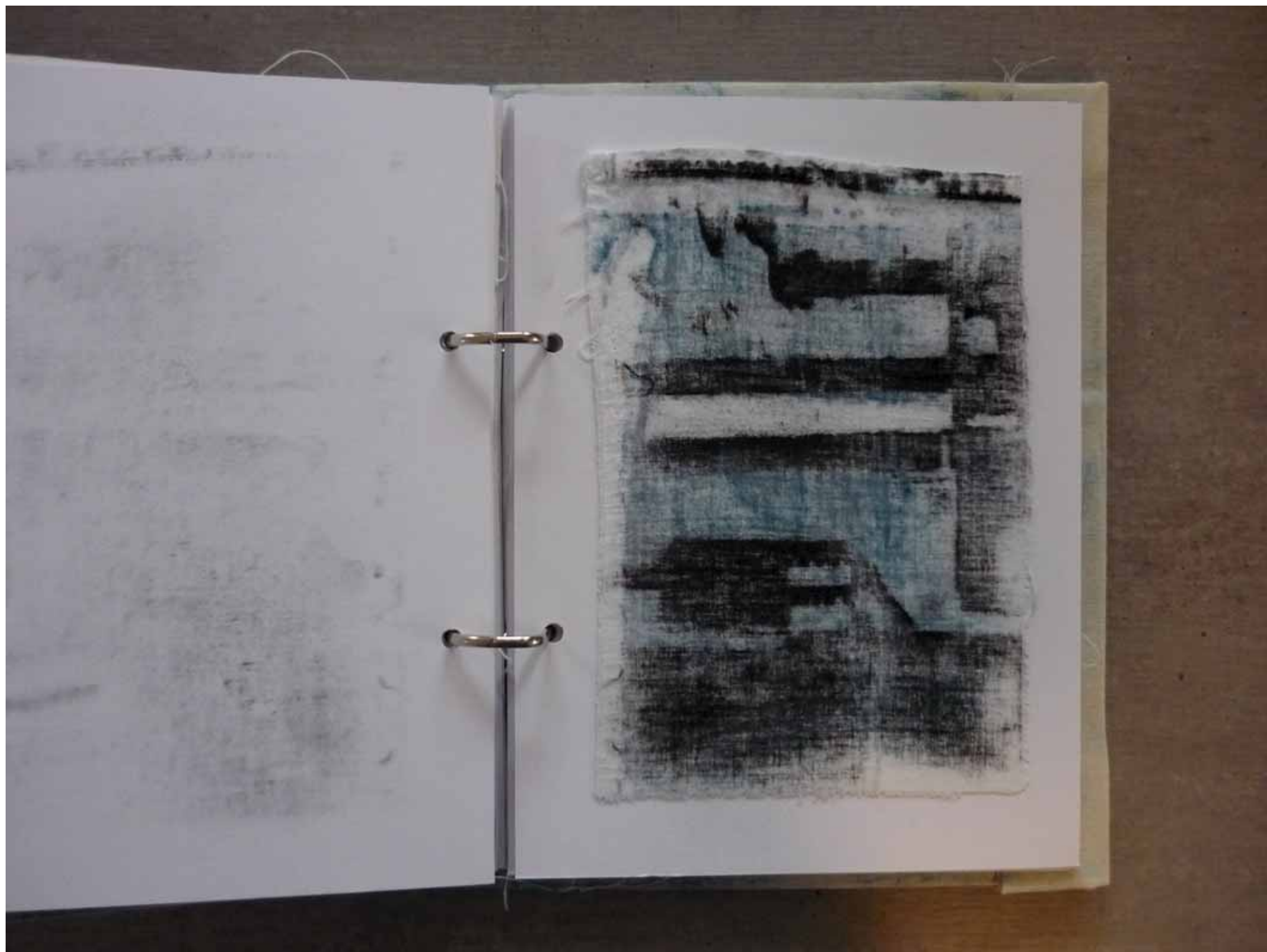


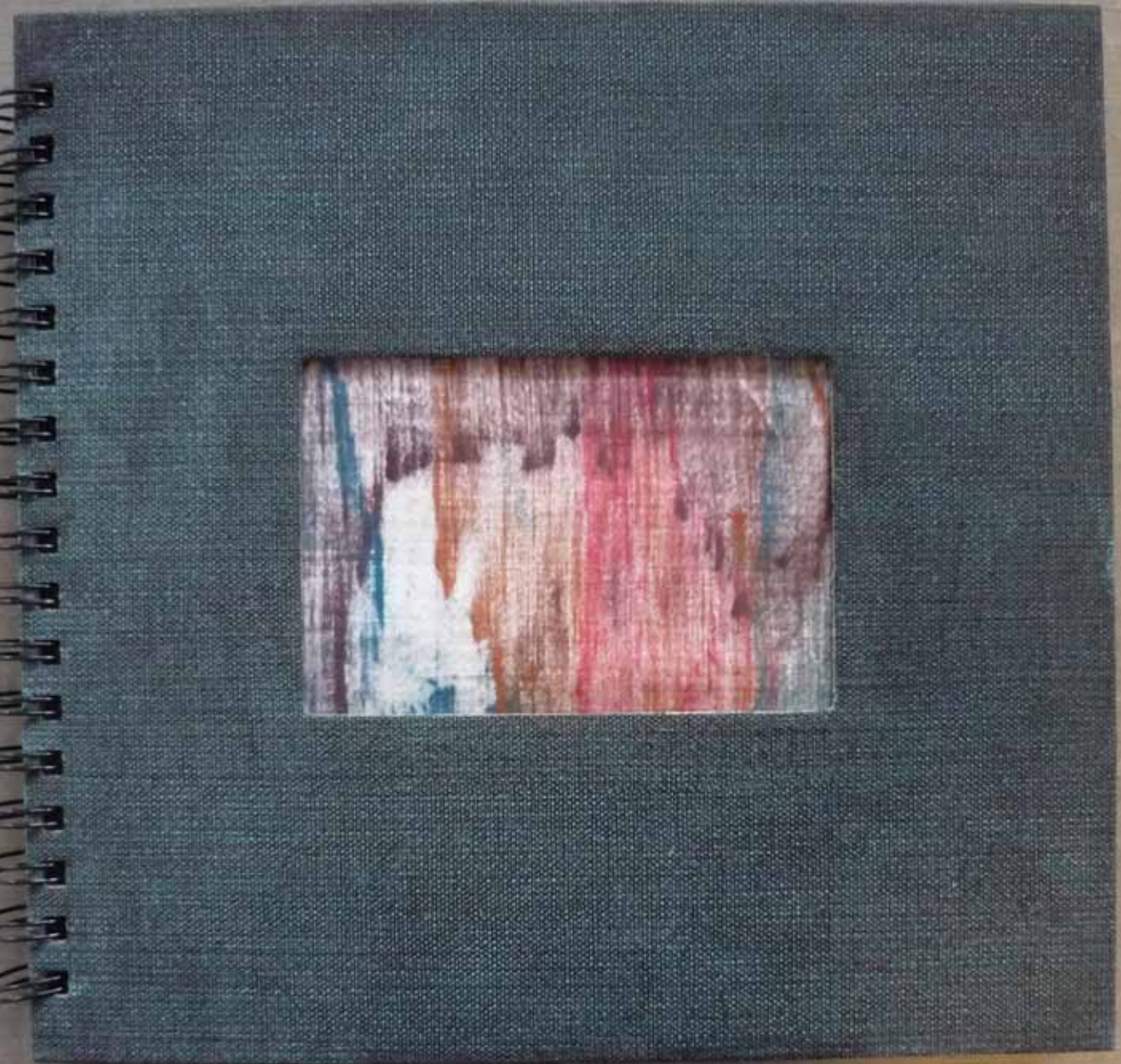
Textile Cottage

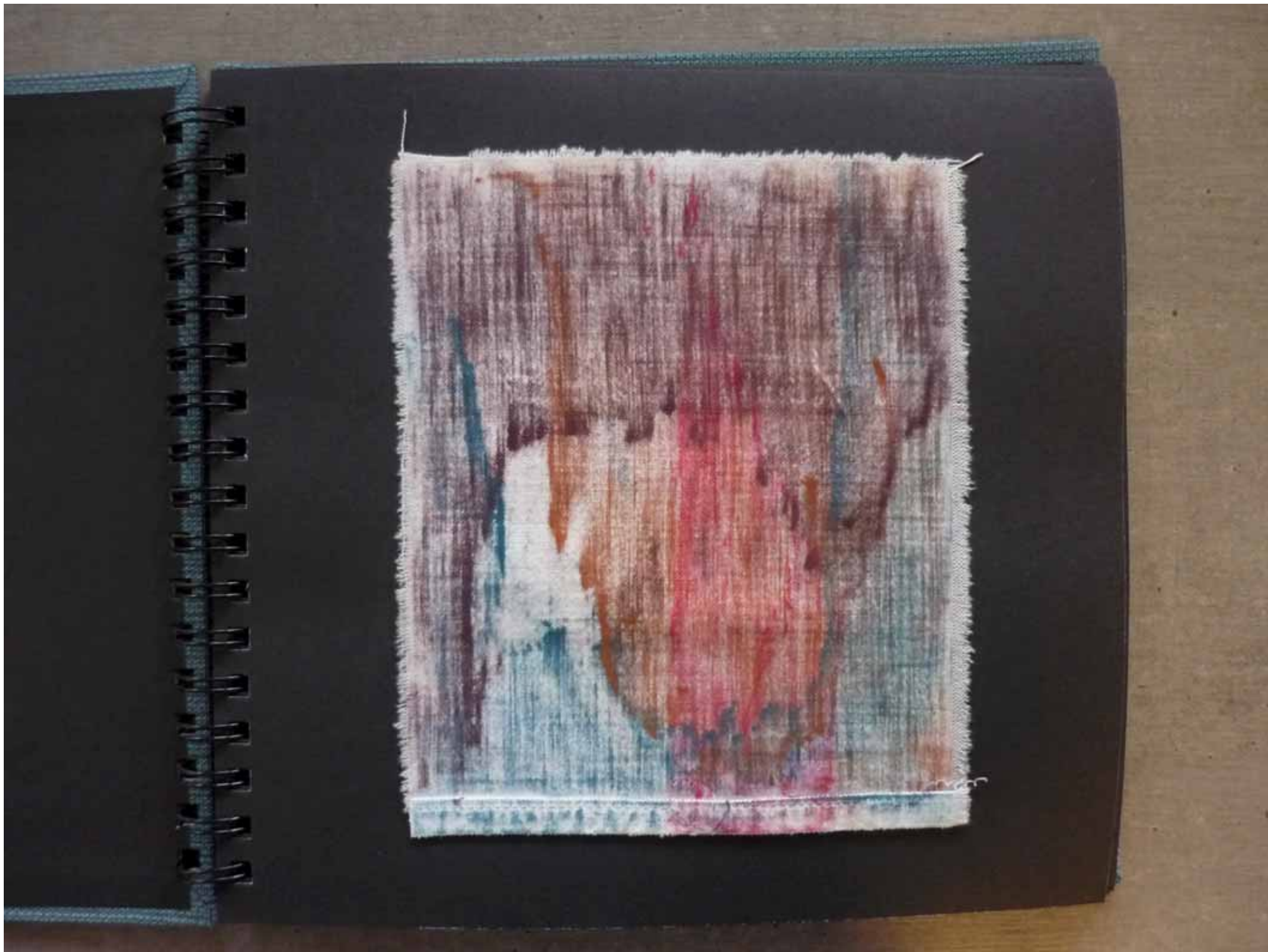


















ANALOGES





12 13 14 15 16 17



18 19 20 21 22 23



24 25

26 27 28 29



30 31 32 33 34 35



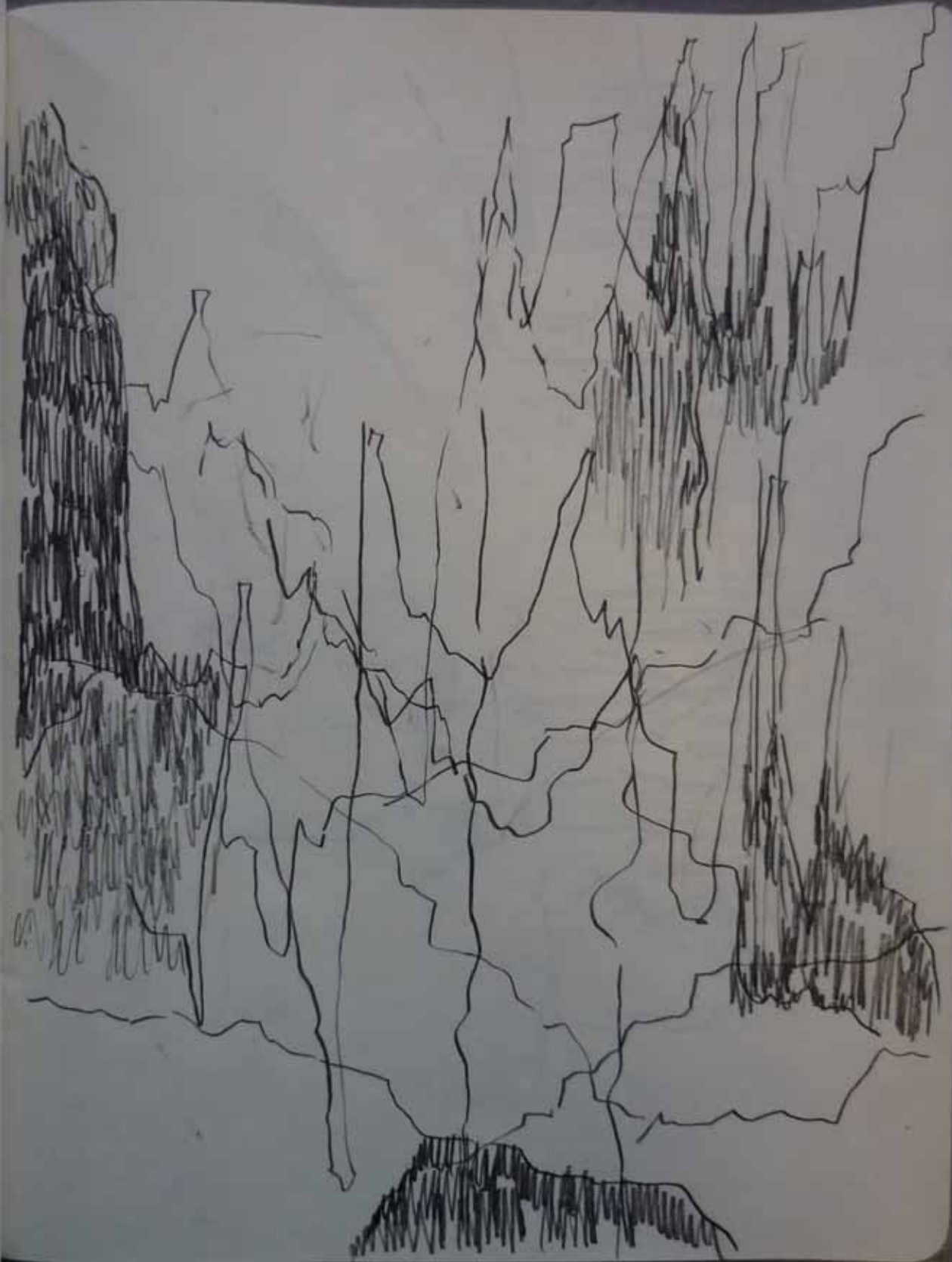
36 37 38 39 40 41

BUCKLE UP



Aussicht-Durchsicht-Ansicht





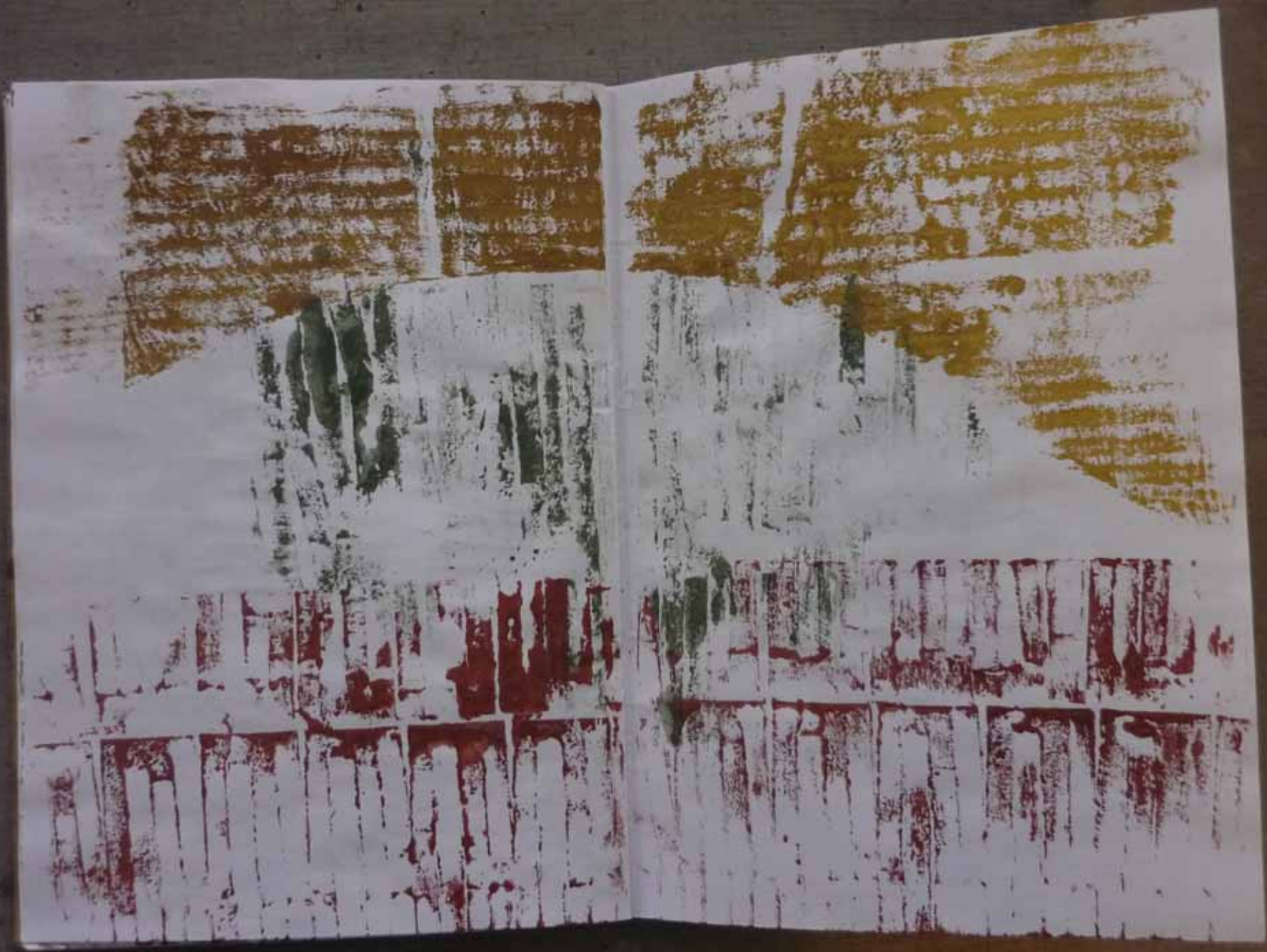




Mountain
Range

Karton-Druck









4



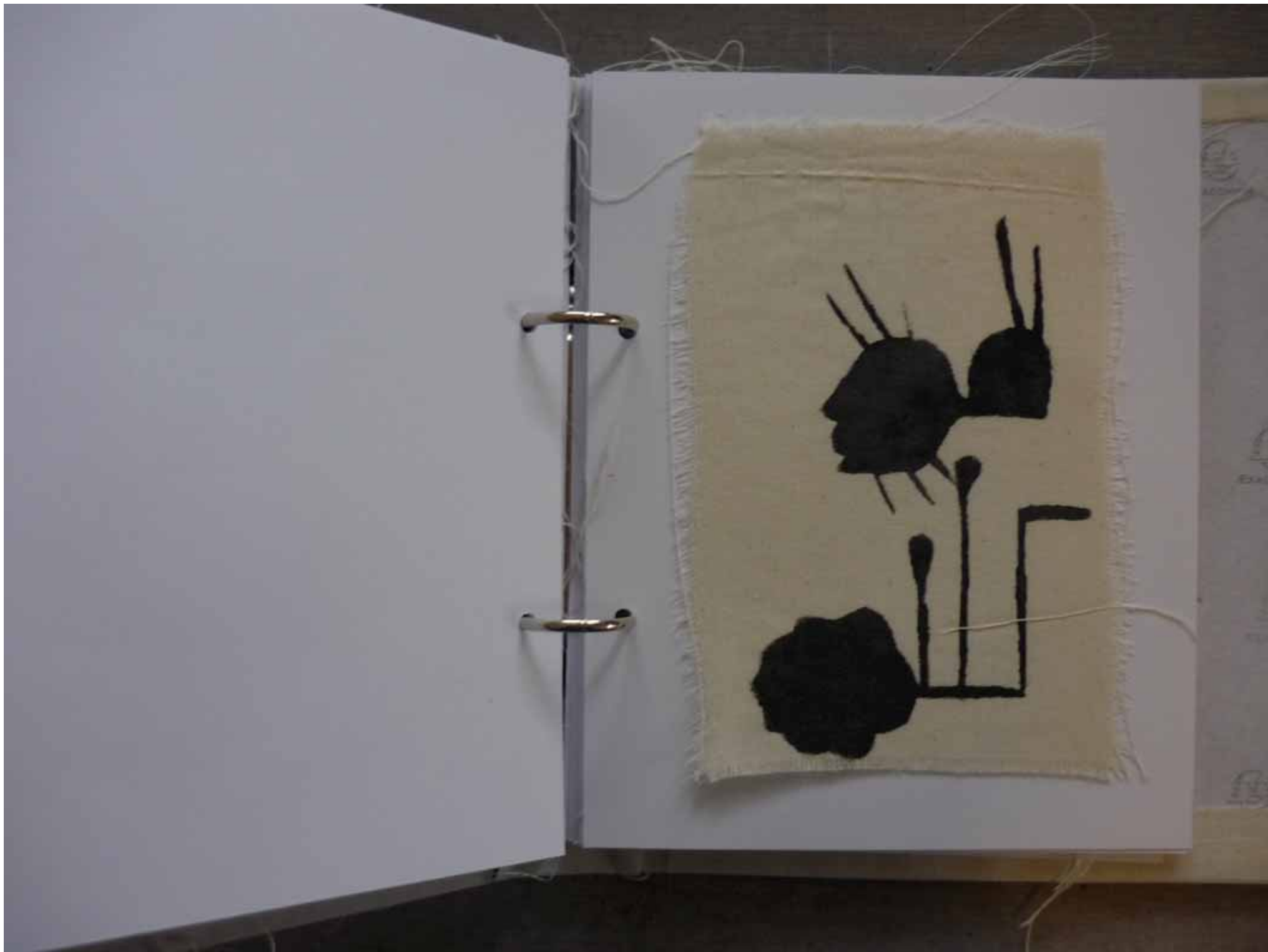










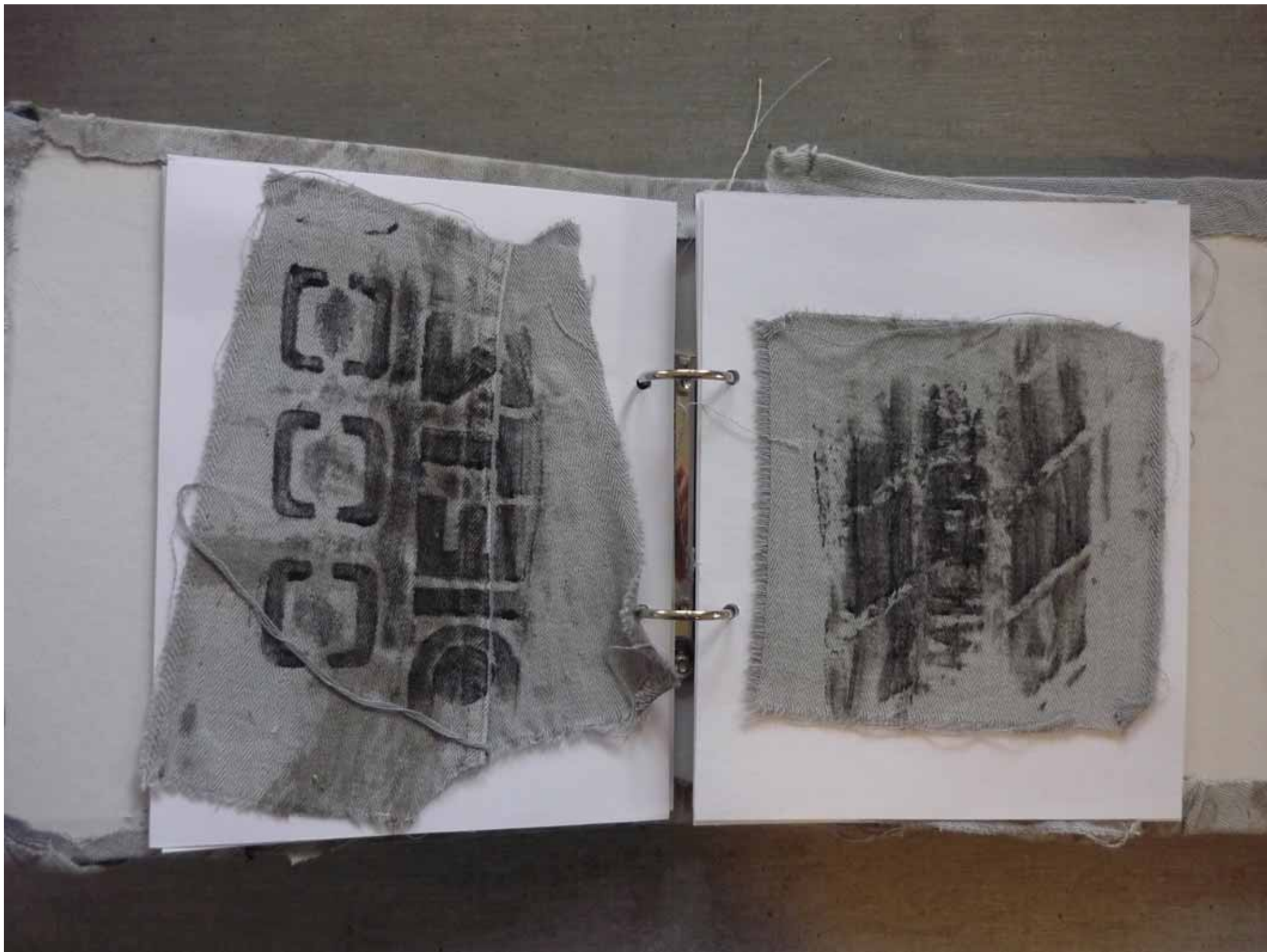




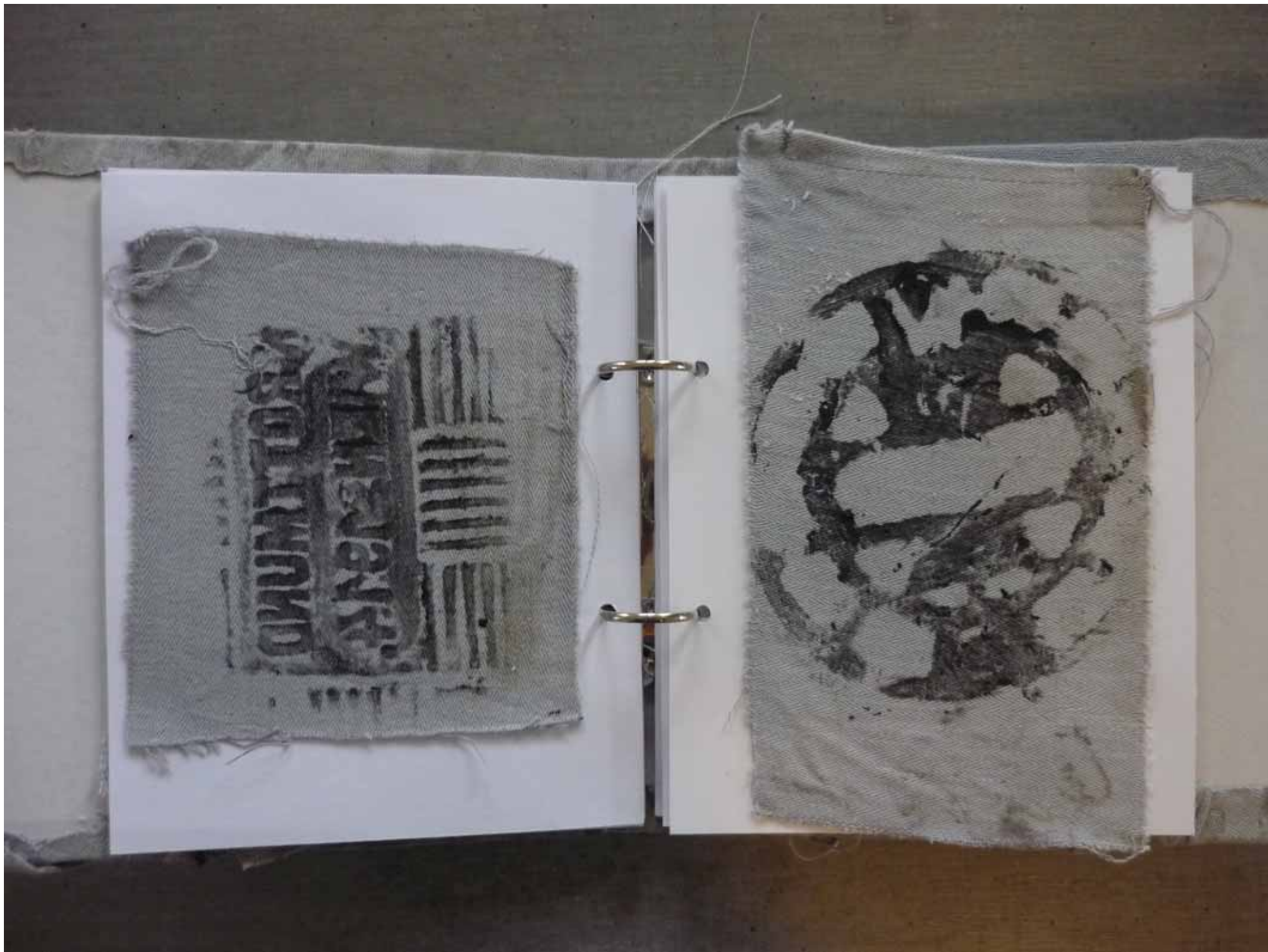






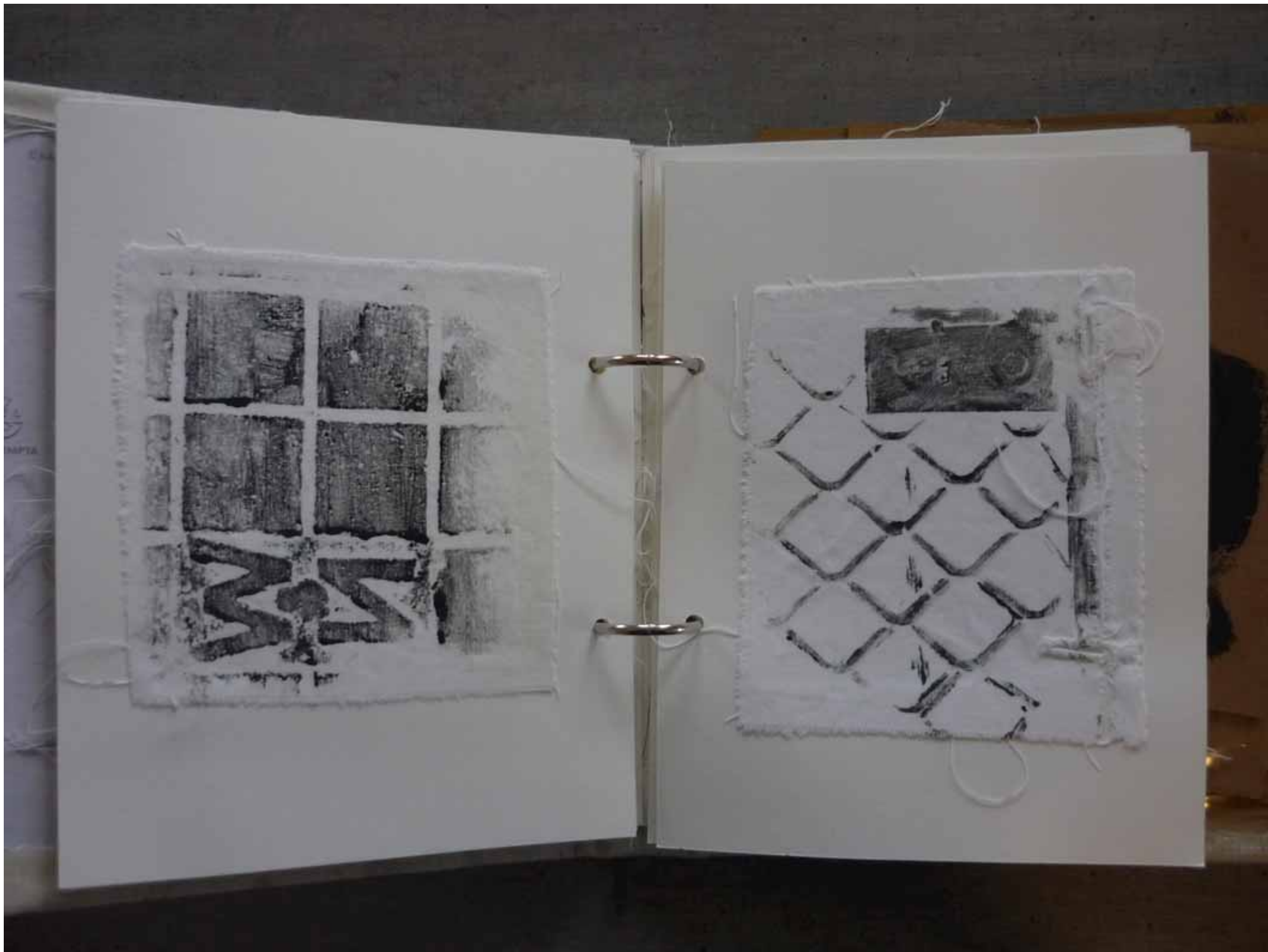


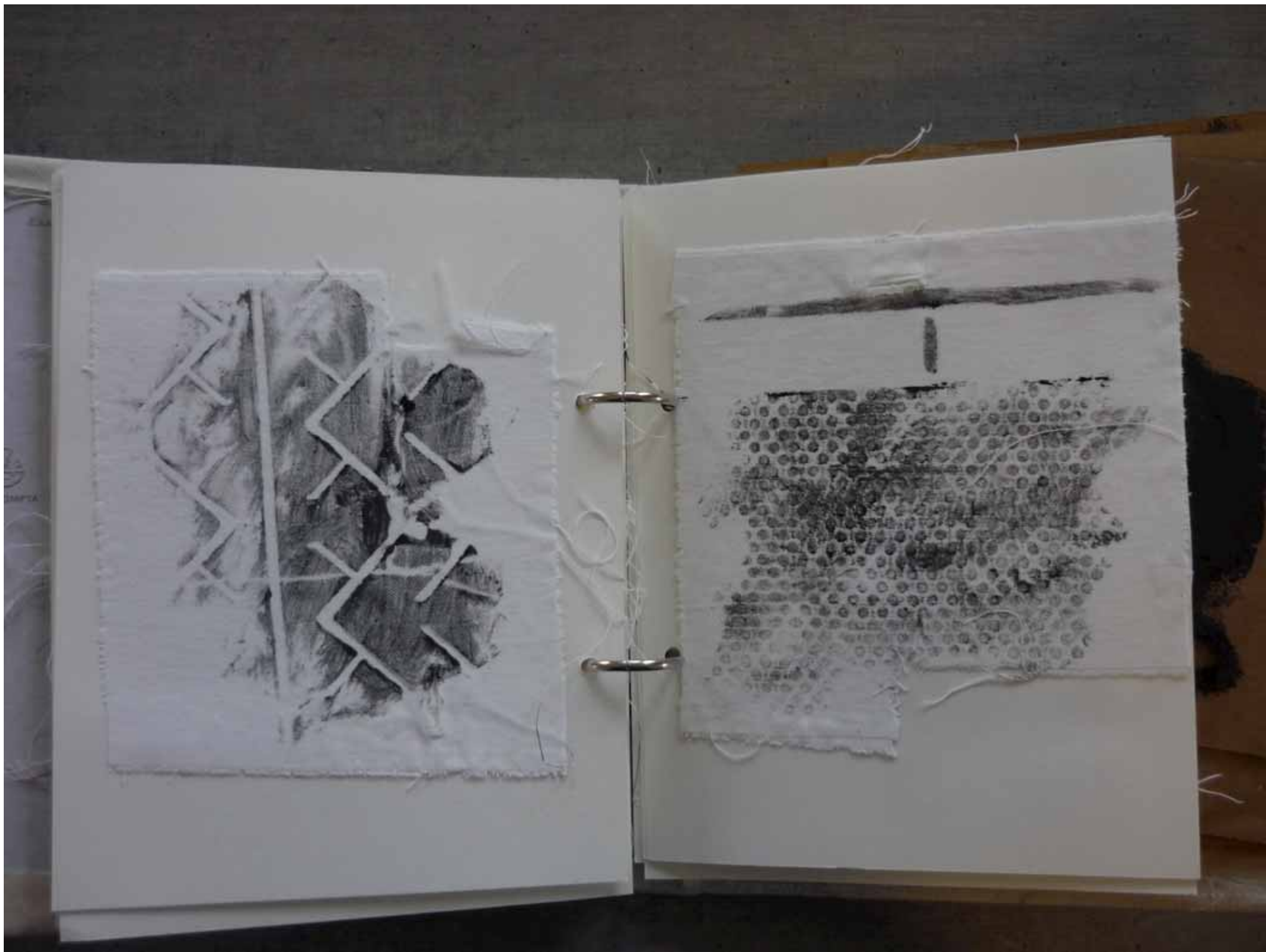














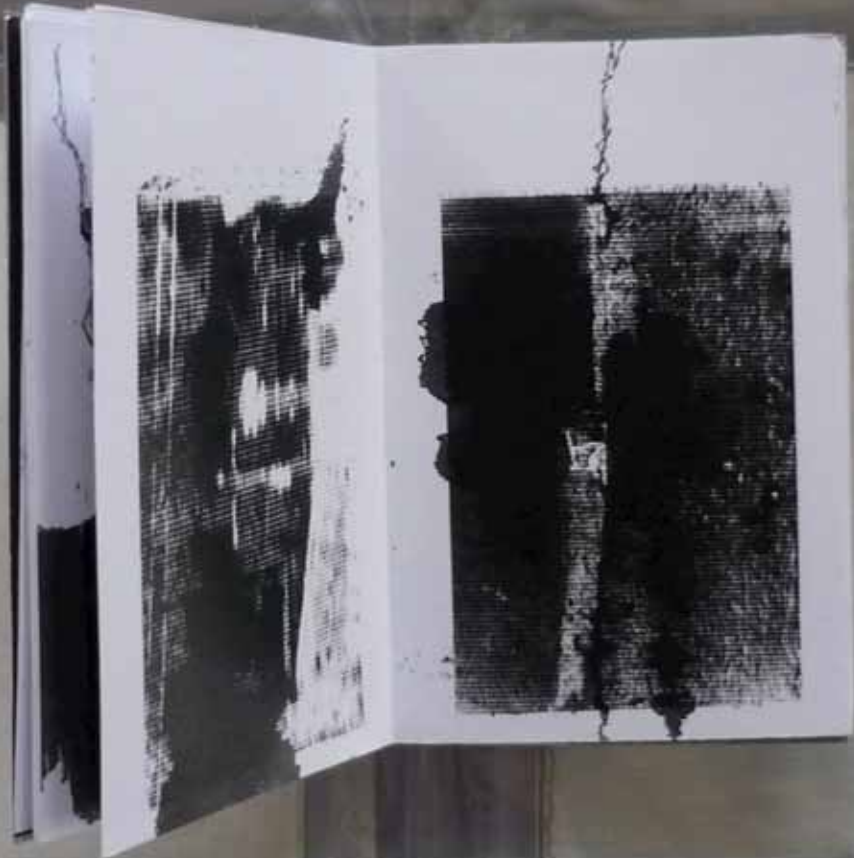
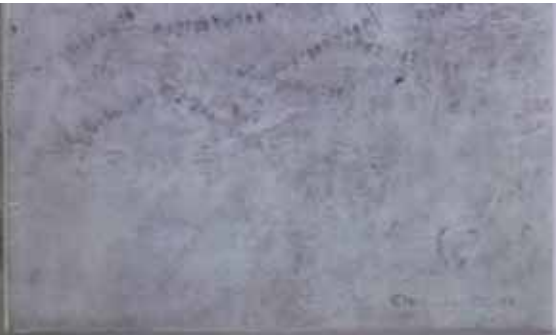
Dokumente







Die Schichten - Schichten und Platten der verschiedenen Schichten etc. - die
Konglomerate aus Gestein - Schichten etc. etc. mit Schichten etc. etc.
auf Schichten etc. etc. etc.



Feldbuch

„Das ist recht“ sagten die Leutner, „man muß sich
einemal schmecken vor dem neuen Winterfest, ja schon
ist es.“

„Man sichte ich mich erst nachher,“ sagte das
Portier.

„Man sieht sich erst nachher,“ sagte der Spinnkopf.
„Man kommt dann mit dem neuen Herbst herein.
Sie müssen auch die Dohren mit.“

„Das habe ich dir ja schon vorhin schon gesagt,
gesagt,“ sagte sie freudig, „das Winterfest ist
doch wichtiger, als das alte, heilige.“

„Seht richtig,“ sagte der Spinnkopf.

Das Winterfest machte mit fröhlichen Augen das
schöne Gesicht der Leutnerin an, schlang seinen
rechten Arm um die Leutnerin und küßte sie recht
herzlich auf die Wange.

„Das Winterfest,“ sagte er, „ist ein
Fest,“ sagte er.

„Er sah sich nach dem alten Winterfest an,“ sagte
er, „das alte Winterfest ist.“

„Das ist schon noch da,“ sagte der Spinnkopf, „es
wird ja sein.“

„Sei nicht böse, Marie, ich habe,“ sagte er, „weil
ich einmal zu dem Winterfest,“ das der alte Herr.

„Du bist aber Winterfest,“ sagte die Frau und küßte
den alten, schwarzen Winterfest aus dem Fache heraus.

„Das Winterfest ist man gar nicht,“ sagten die beiden
Leutner und die Frauen der roten Herzen nachdenklich
ansprechend.

„Unbegreiflich — o Marie,“ sagte das Portier.

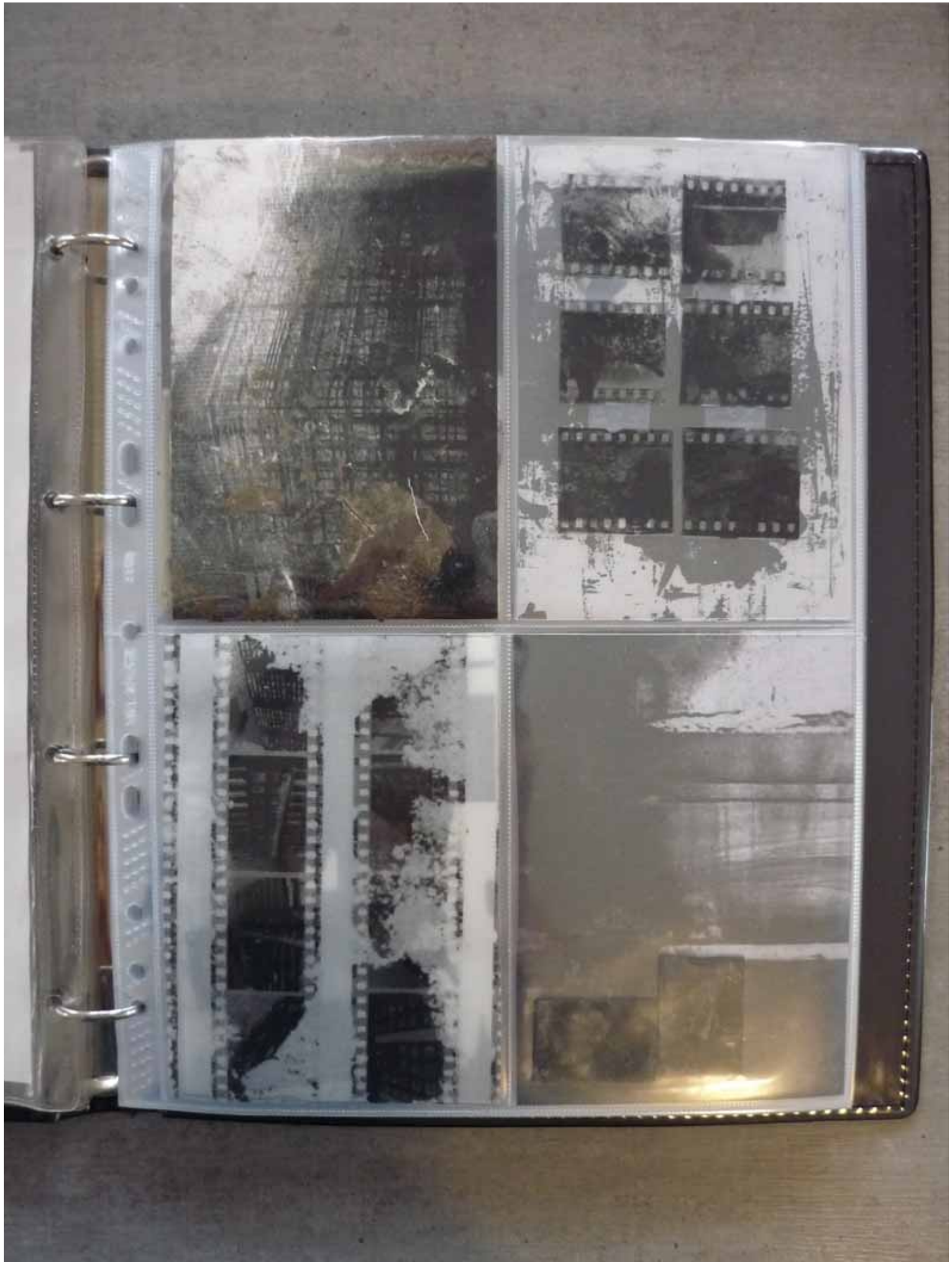


DOKUMENTE



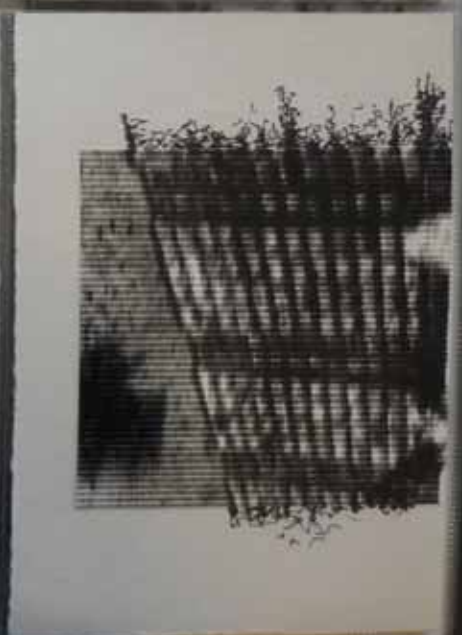
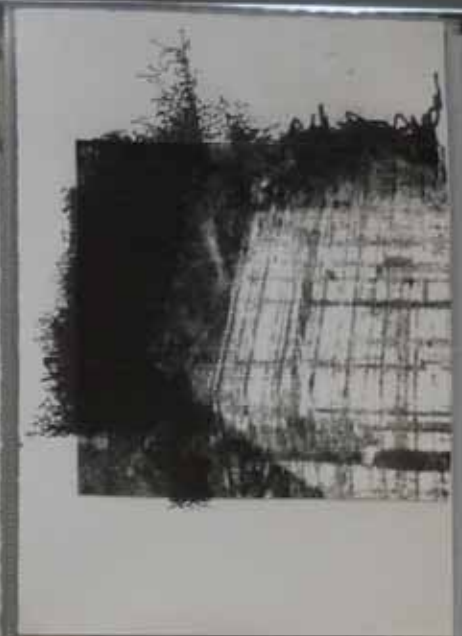
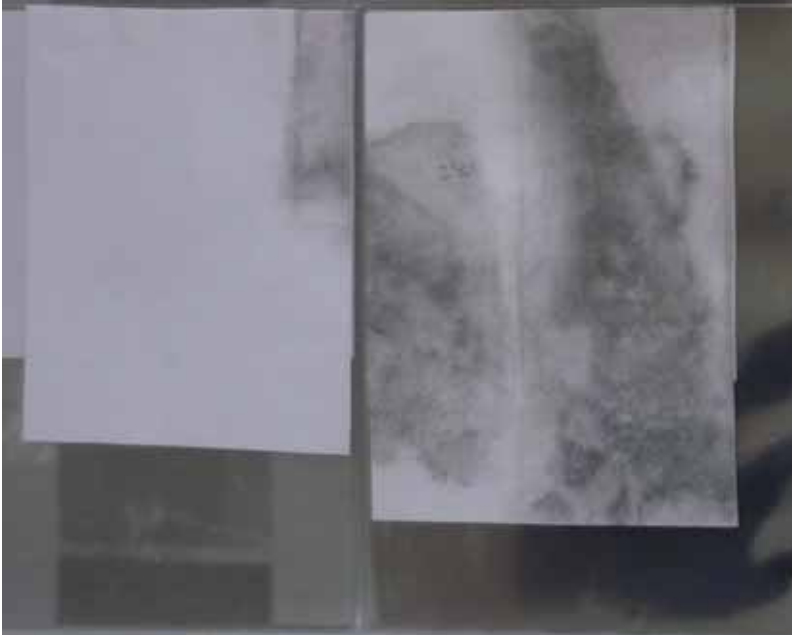
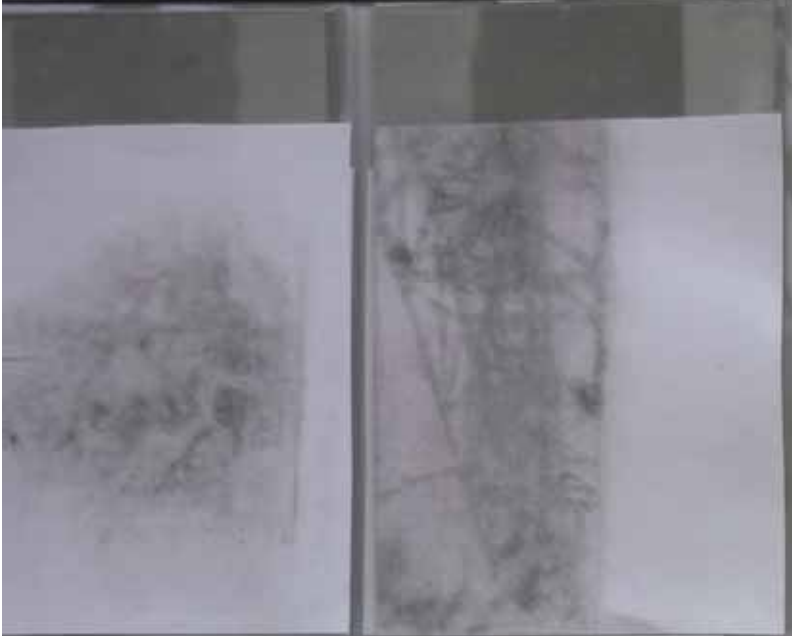














DOKUMENTE



Four blank white pages for notes, arranged in a 2x2 grid on the left side of the album.





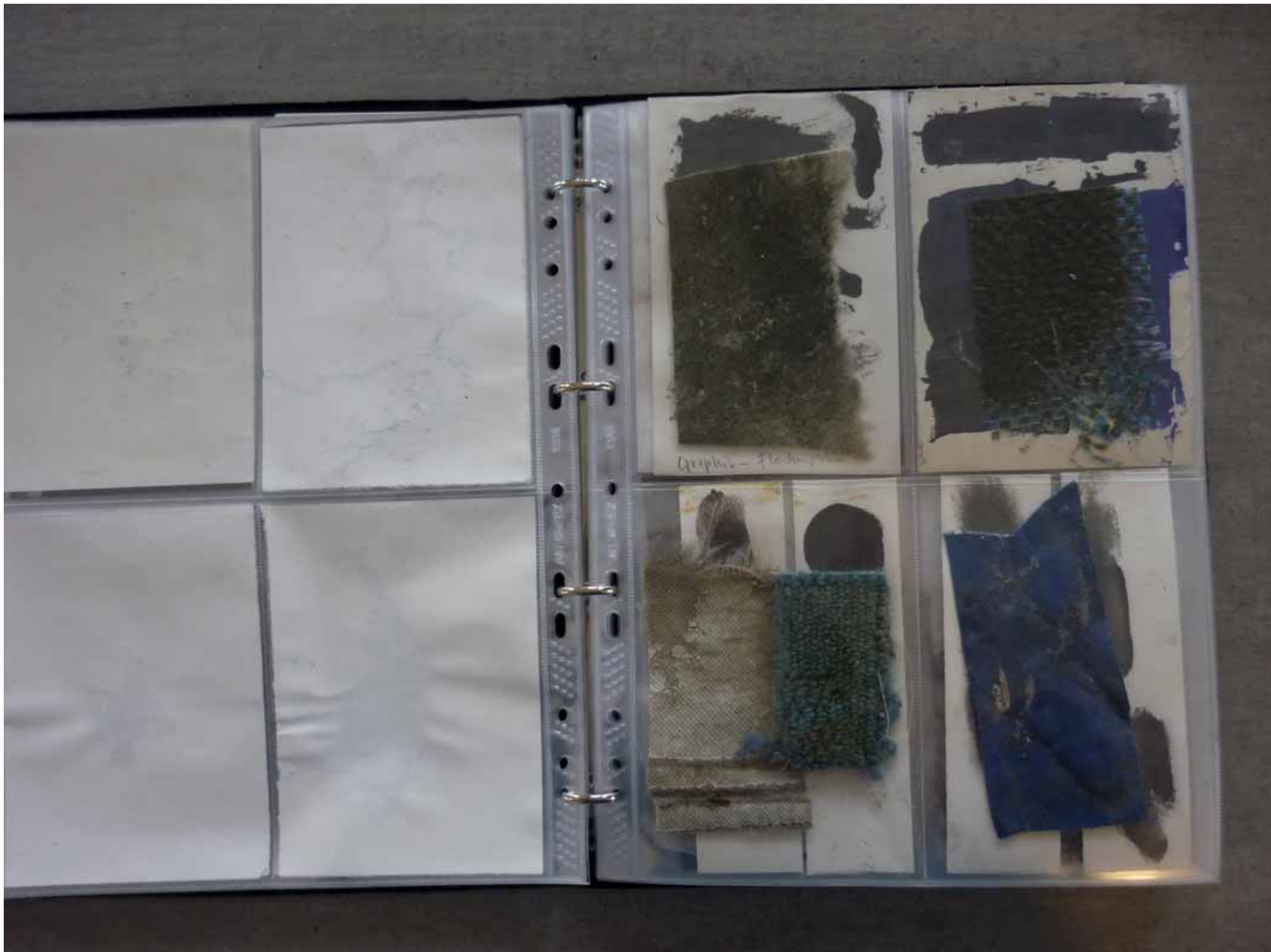






DOKUMENTE

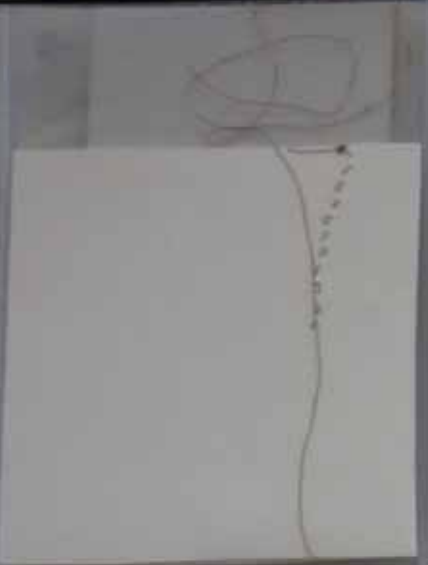




Graphite - Flock









Dokumente







1344

DOWN

1344

DOWN

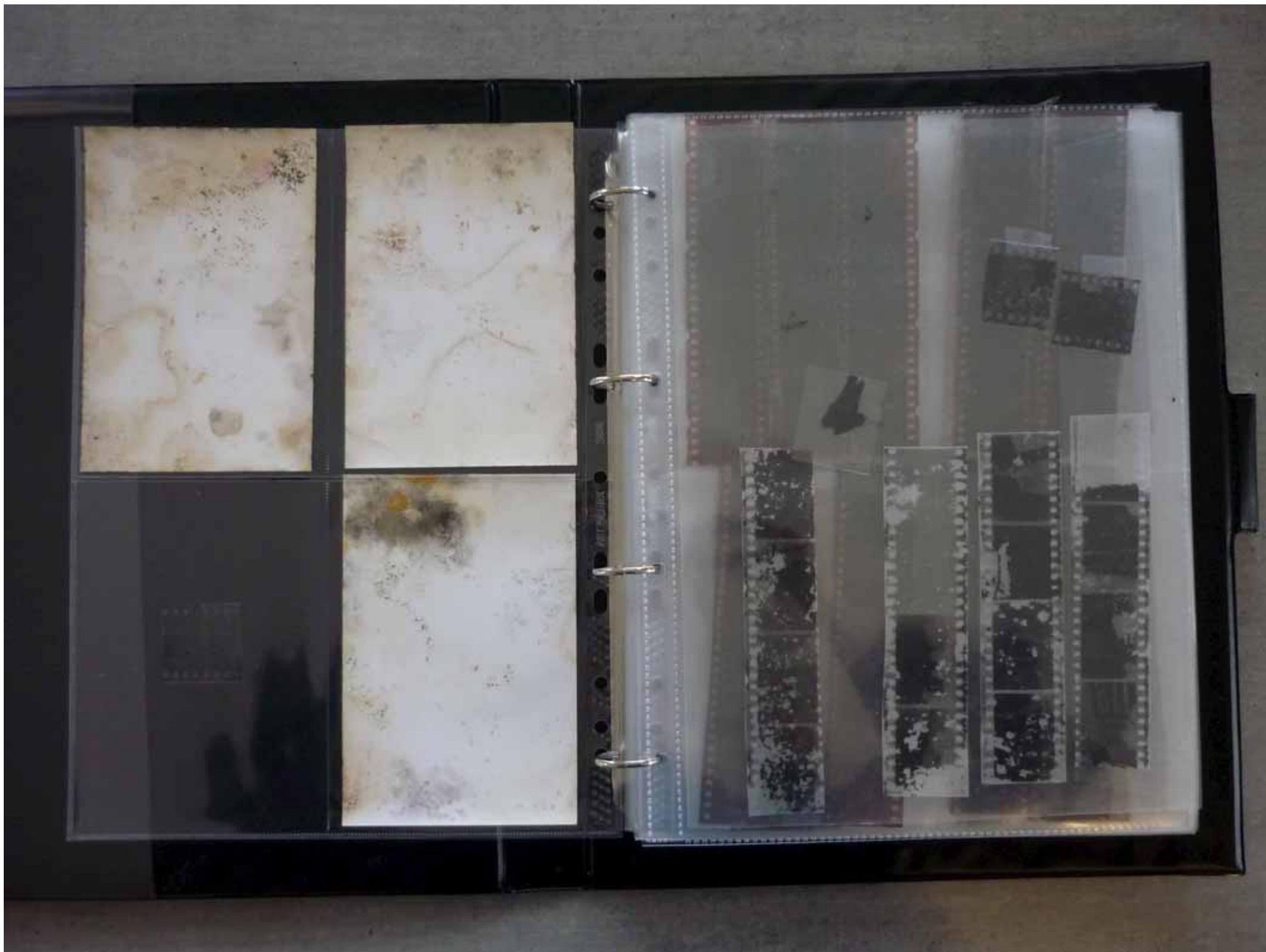


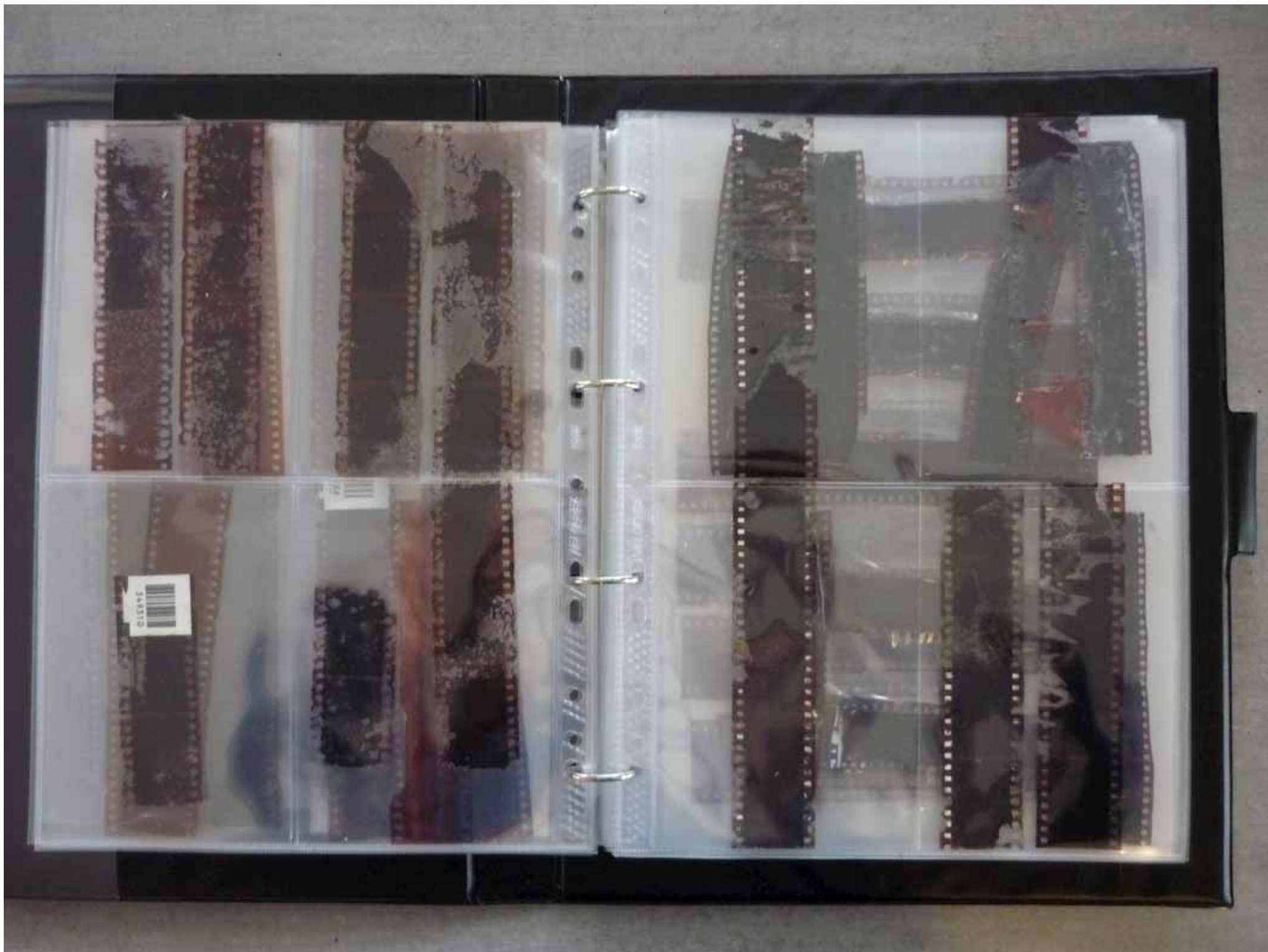


DOKUMENTE



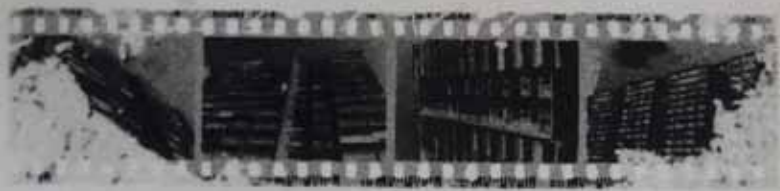


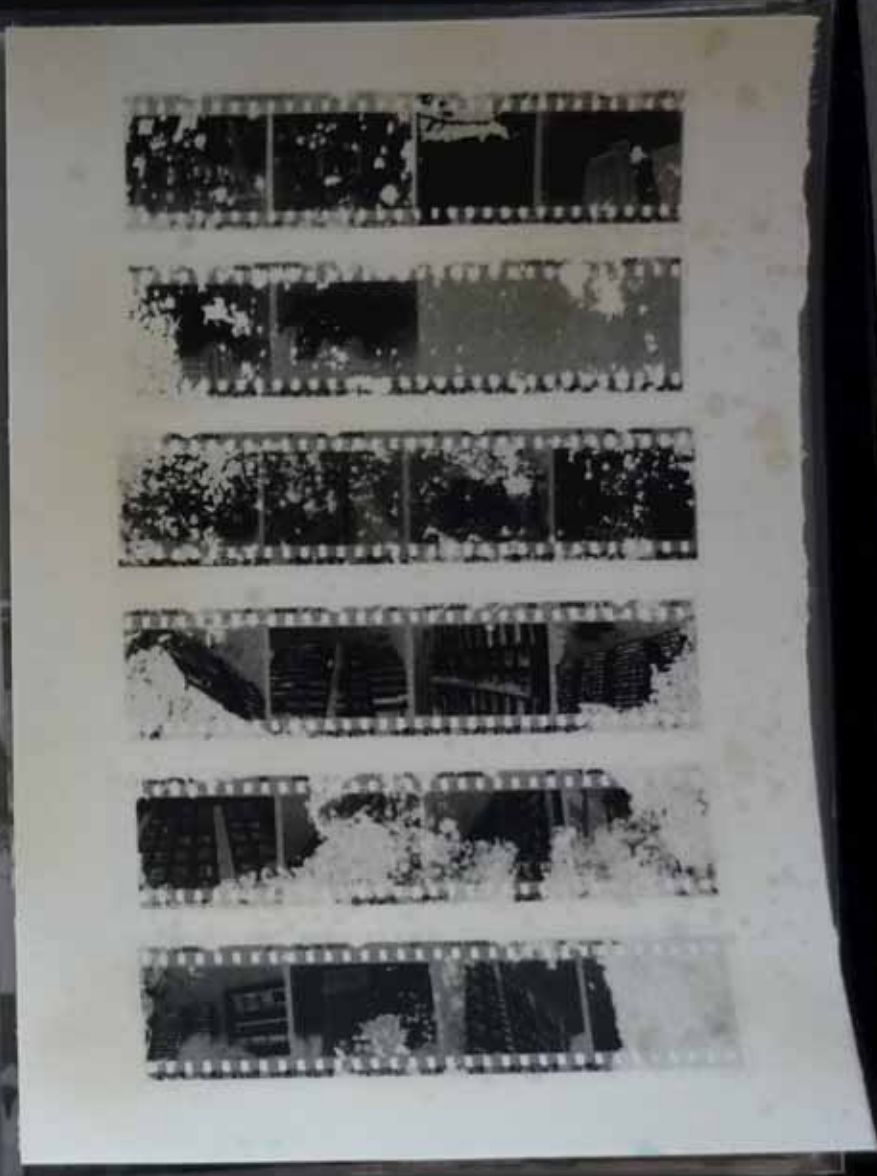


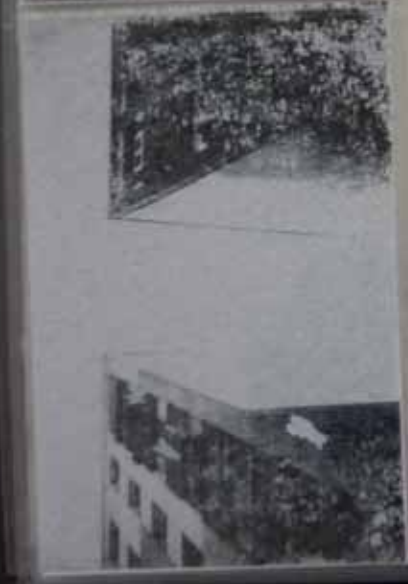








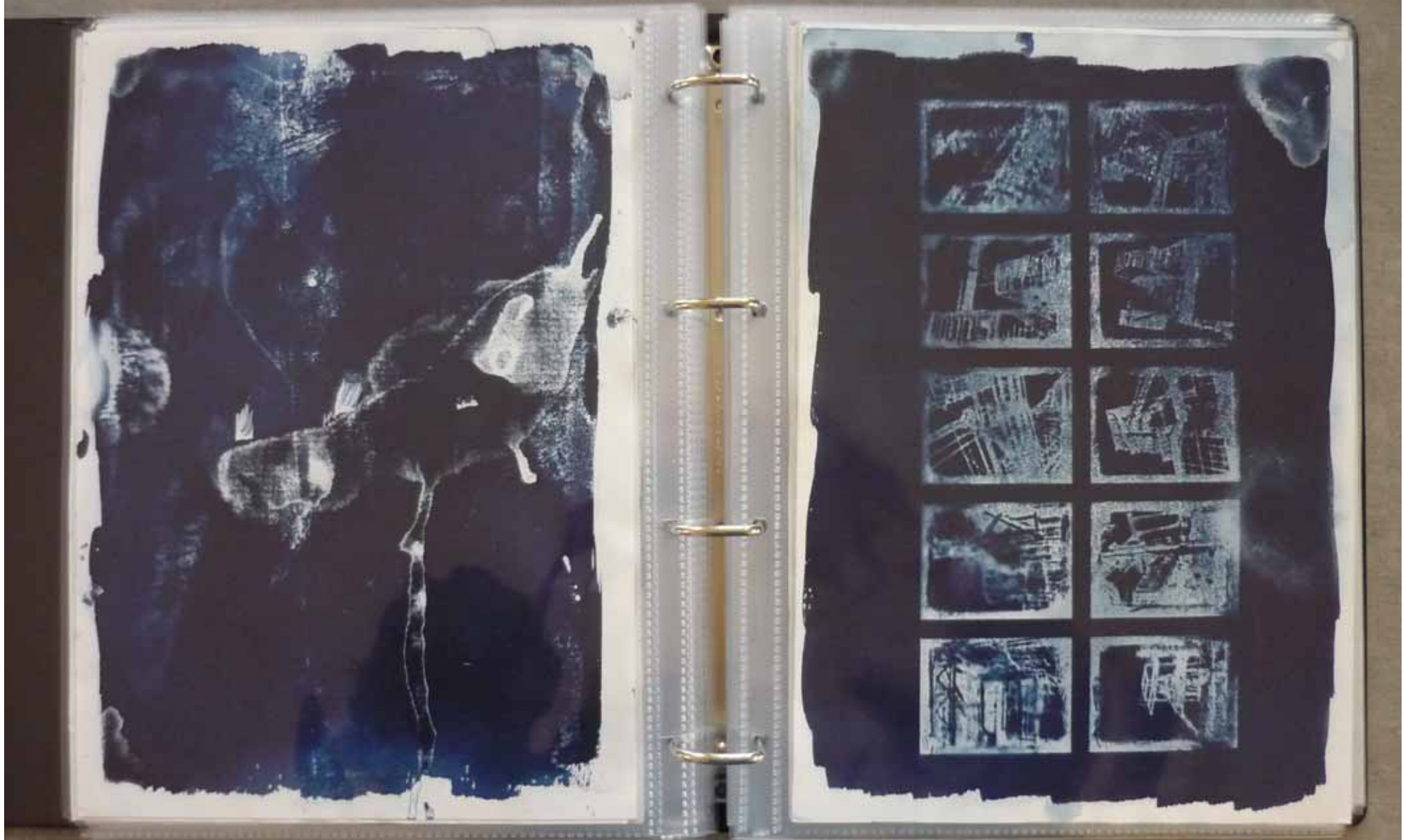


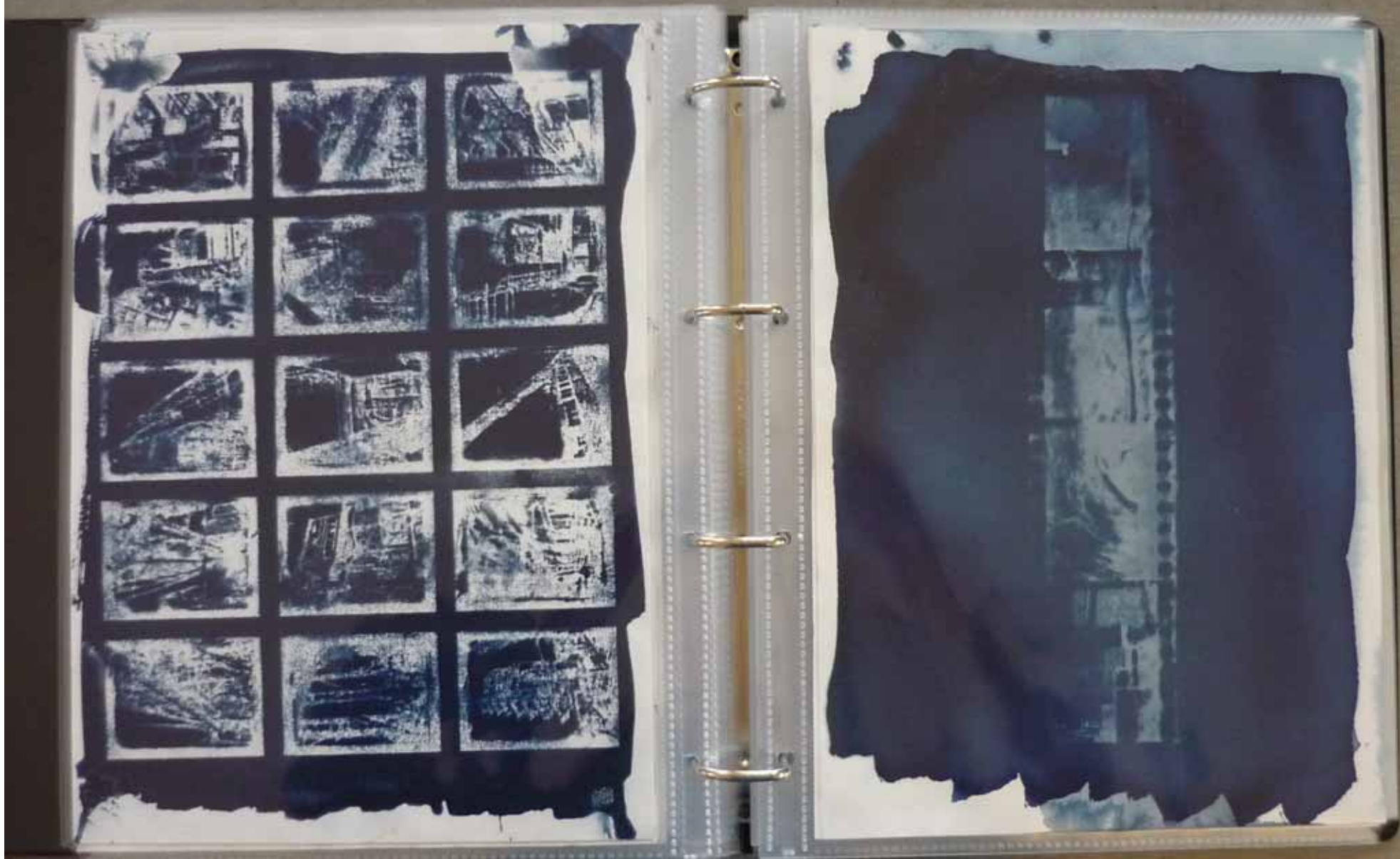


Dokumente







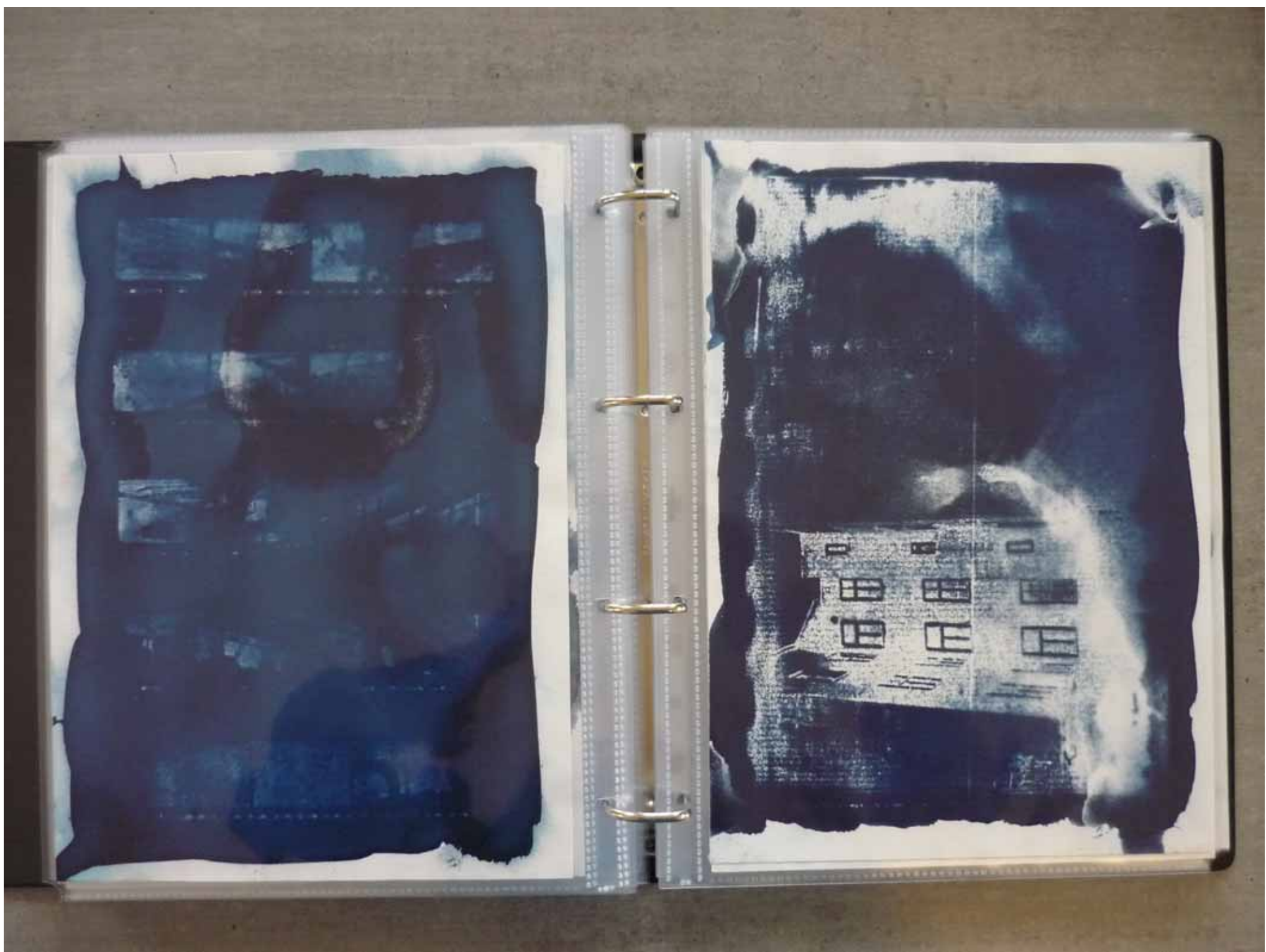




APRIL 1964

APRIL 1964

APRIL 1964







FALL
1958





